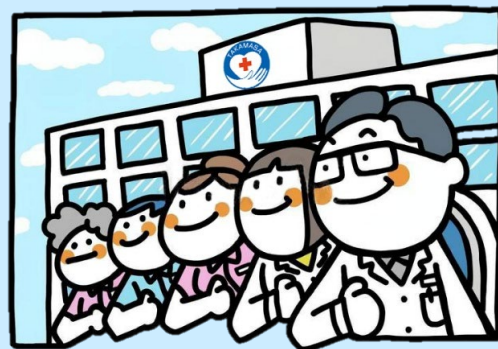


看護部

介護職員（介護福祉士/介護職）



ここがたかまさ会の魅力！

魅力その1 地域医療に貢献できる！

（医）たかまさ会

地域医療の担い手を募集しています！



あなたの一つひとつのケアが地域を支える

・・・介護職は地域医療を根底から支える重要な存在です！

魅力その2

驚きの処遇改善手当！

30,000円 ～

MAX 81,000円

魅力その3

無資格・未経験

でも大丈夫！

丁寧に指導します

魅力その4

精神的な負担が軽い！
常に医療職（医師・看護
師）がいる職場で
働ける安心感！

◆地域医療に貢献したいという志をお持ちの方、ご応募お待ちしております◆

基本給

・介護福祉士：171,000円～

・介護職：165,000円～

◎ベースアップ手当で賃上げを実感！

介護福祉士 23,000円 介護職 12,000円

☆努力が直接成果に結びつく処遇改善制度！

たかまさ会独自の考課制度で、

30,000円～81,000円の処遇改善手当支給

応募フォームはこちらをクリック